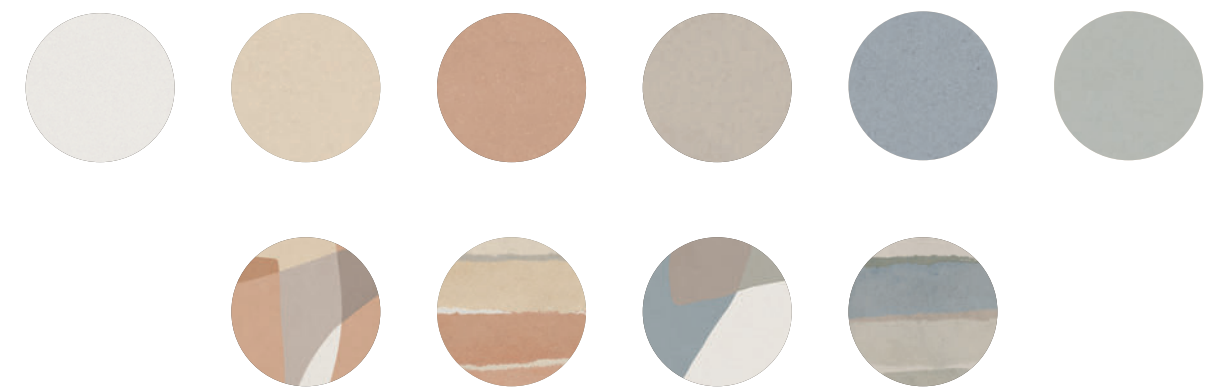


# BIOTERRE

 DEL CONCA®

# UNA MATERIA NATURALE, ESSENZIALE E CALDA

A NATURAL, SIMPLE, WARM MATERIAL  
EIN NATÜRLICHES, SCHLICHTES UND WARMES MATERIAL  
UN MATÉRIAU NATUREL, PUR ET CHAUD



Gres porcellanato a tutta massa | Through-body porcelain tile | Durchgefärbtes Feinsteinzeug | Grès cérame pleine masse



Catalogo stampato su carta certificata FSC®  
Printed Catalogue on FSC® certified paper  
Katalog gedruckt auf zertifiziertem Papier FSC®  
Catalogue imprimé sur papier certifié FSC®



## Fatto secondo natura

MADE THE NATURAL WAY  
GESCHAFFEN NACH DEM VORBILD DER NATUR  
FAIT D'APRÈS NATURE

Una materia naturale, essenziale e calda. Un'armonia di pace, equilibrio si diffonde negli spazi grazie a queste terre pressate e ad una texture leggera, materica per lasciare spazio ai colori naturali. Nuance pastellate accompagnano marmi, legni, brick, e maioliche in una scena personale, intima.

A natural, simple, warm material. Add peace and a tasteful harmony to design schemes with these pressed earths and a light, tactile texture that enhances natural colours. Pastel shades blend perfectly with marble, wood, brick and majolica in individual, intimate interiors.

Ein natürliches, schlichtes und warmes Material. Ein Gefühl von Frieden und Harmonie breitet sich in den Räumen aus, dank dieser gepressten Erde und einer leichten, materialbetonten Textur, die den natürlichen Farben genug Raum lässt. Pastelltöne in Kombination mit Marmorsteinen, Hölzern, Bricks und Majoliken in einer persönlichen, vertrauten Atmosphäre.

Un matériau naturel, pur et chaud. Les espaces sont empreints d'une harmonie de paix et d'équilibre grâce à ces terres compactées, dont la matière légèrement texturée laisse affleurer les couleurs naturelles. Des nuances pastel accompagnent marbres, bois, briques et faiences sur une scène personnelle et intime.

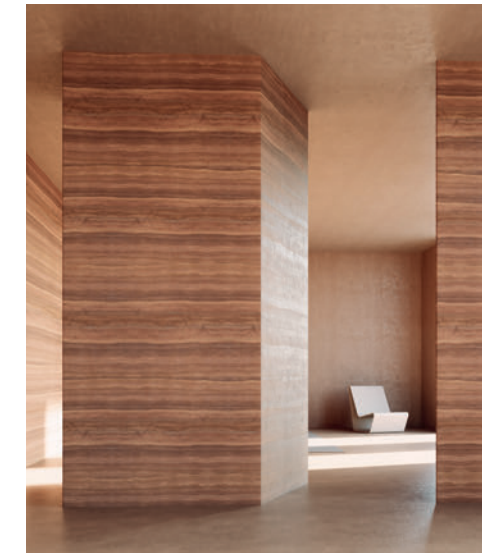






## Terre e architettura, da sempre unite

EARTH AND ARCHITECTURE, INSEPARABLE THROUGH THE AGES  
ERDE UND ARCHITEKTUR, SEIT JEHER VEREINT  
TERRES ET ARCHITECTURE, UNE UNION IMMÉMORIALE



Da millenni, terra e architettura vivono a contatto per creare elementi di costruzione. Ispirandoci alla tecnica del pisè nasce la superficie decorata Stratum, un equilibrio di cromie calde o fredde, per rappresentare strati di terre pressate fra loro.

Architecture has shaped earth to create construction materials since time out of mind. The ancient pisè, or rammed earth, technique now inspires the Stratum decorated surface, with warm or cool shades attractively combined to evoke layers of pressed earth.

Seit Jahrtausenden sind die Erde und die Architektur in engem Kontakt miteinander und erzeugen Bauelemente. Inspiriert von der Pisè-Technik entsteht die gemusterte Oberfläche Stratum, eine Harmonie aus warmen oder kalten Farbtönen, die zusammengepresste Erdschichten darstellen.

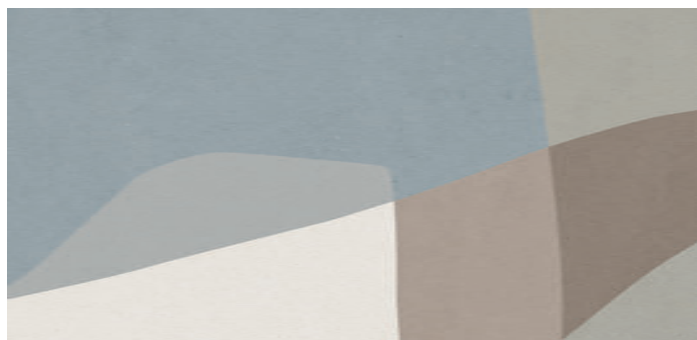
Depuis des millénaires, terre et architecture vivent en contact pour créer des éléments de construction. Inspirée de la technique du pisè, la surface décorée Stratum est née : un équilibre de couleurs chaudes ou froides pour représenter les couches de terre compactées entre elles.





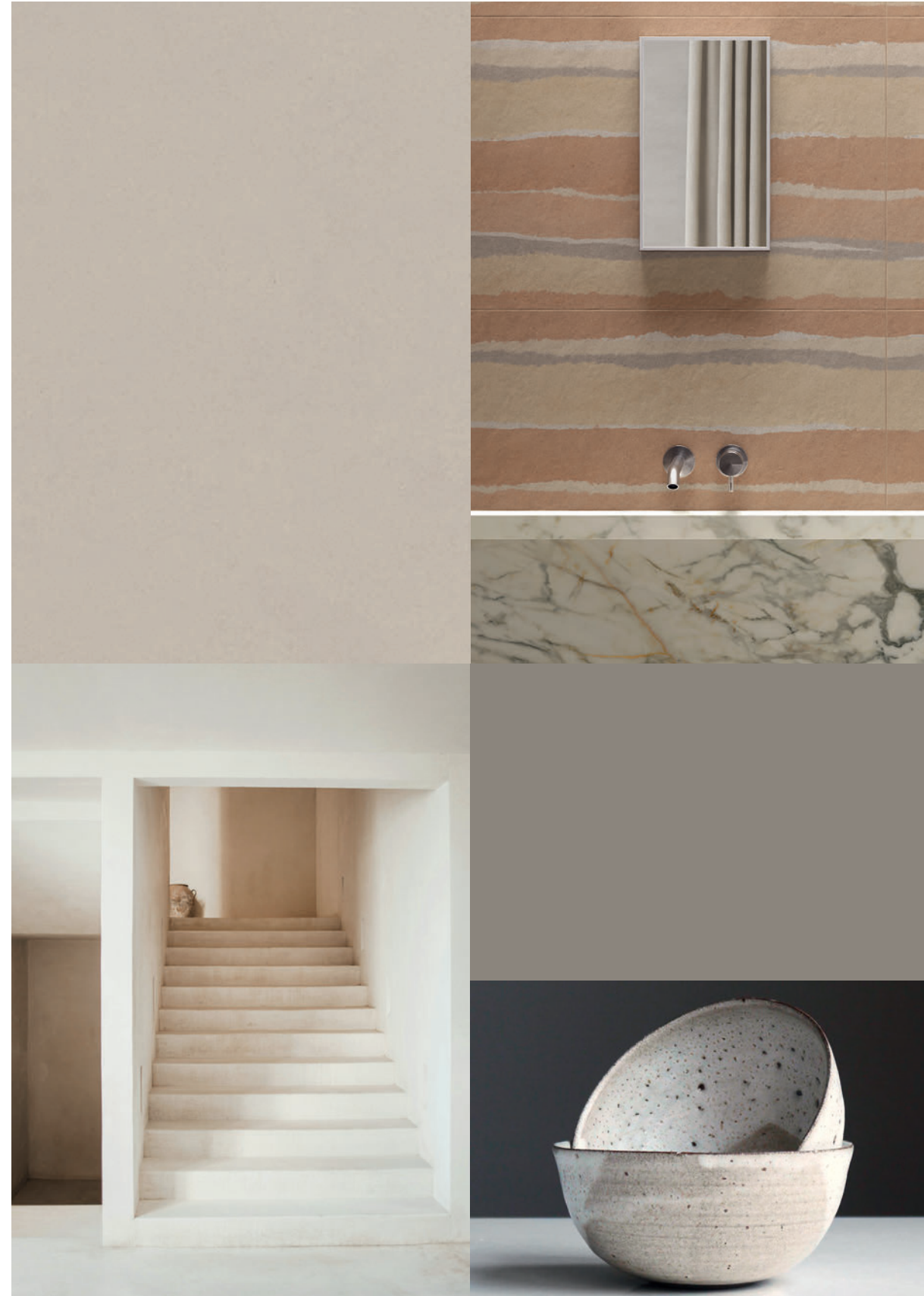
COLORS

CALCE  
SOIA  
TERRA  
ARGILLA  
ARTICO  
AMLA



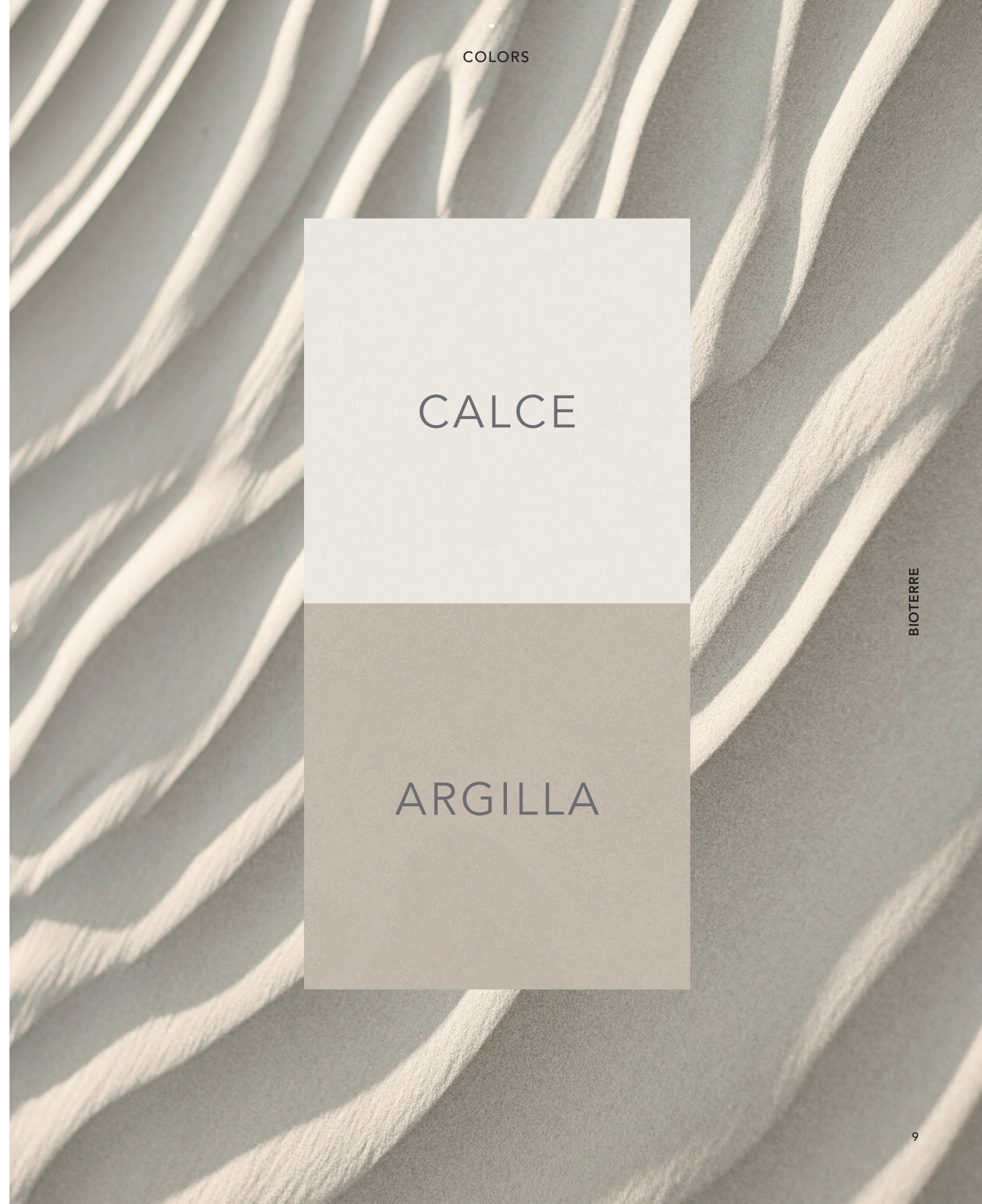


COLORS



BIOTERRE

COLORS



BIOTERRE



SOIA

TERRA





COLORS



BIOTERRE

COLORS



ARTICO

AMLA

BIOTERRE











## Dettagli di stile

STYLISH DETAILS  
STILVOLLE DETAILS  
DÉTAILS DE STYLE

Il fondo Stratum diventa sia elemento architettonico che decorativo creando spazi insoliti e materici per ritrovare quell'autentico sapore di luoghi lontani, dall'animo bio.

The Stratum background is both an architectural and a decorative feature, creating unusual, tactile spaces and evoking the genuine flavour of far-away lands with an organic soul.

Bei der Gestaltung von ungewohnten, materialbetonten Raumwelten mit der authentischen Atmosphäre ferner Orte und einem Touch von Bio wird die Grundfliese Stratum zu einem architektonischen und dekorativen Element.

Se faisant tout à la fois élément d'architecture et élément décoratif, le fond Stratum crée des espaces insolites empreints de matérialité, retrouvant ainsi l'authenticité de lieux lointains à l'esprit bio.



Rivestimento/Wall: HBE Stratum Argilla Rett. - Native NI 3 Frassino Rett. - Manufatti MI 6 / Terra Brick  
Pavimento/Floor: Native NI 3 Frassino Rett. - Manufatti MI 6 / Terra Brick - HBE 6 Terra Rett.



























## Forme astratte

ABSTRACT FORMS  
ABSTRAKTE FORMEN  
FORMES ABSTRAITES

Terre fluide, di differenti colori, fluttuano insieme per generare forme astratte di movimenti infiniti.  
Un mood esclusivo per progetti ricchi di immaginazione.

Fluid earths of different colours oscillate in harmony to create abstract forms in infinite motion.  
An exclusive mood for imagination-rich projects.

Ströme von Erden in unterschiedlichen Farben vermengen sich miteinander in endlos verschlungenen Bahnen zu abstrakten Formen.  
Ein exklusiver Mood für sehr kreative Projekte.

Des terres fluides, de différentes couleurs, fluctuent ensemble dans des mouvements infinis de formes abstraites.  
Une ambiance exclusive pour des projets d'une grande richesse d'imagination.





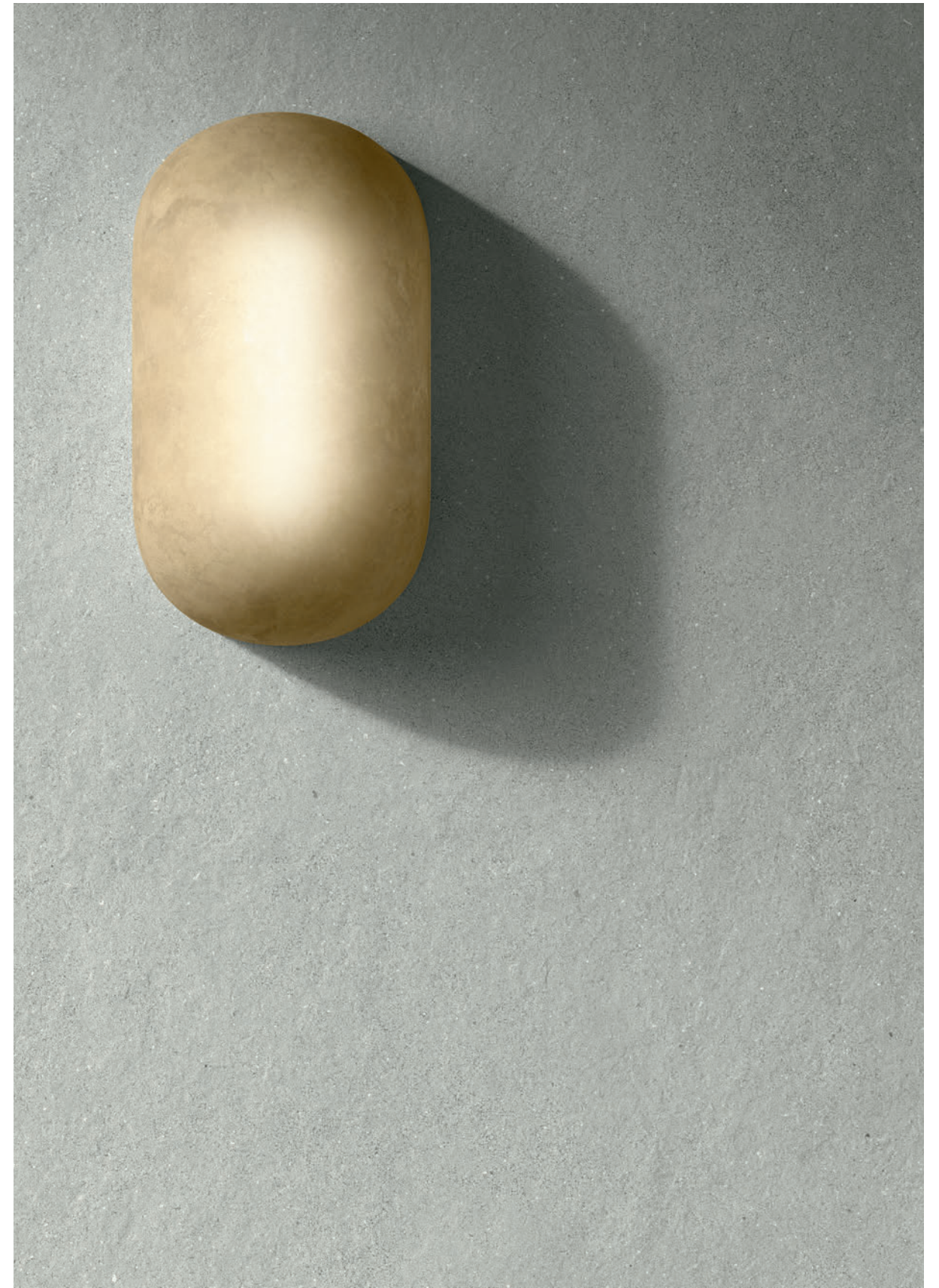


Pavimento/Floor: HBE Shapes Artico Rett.

























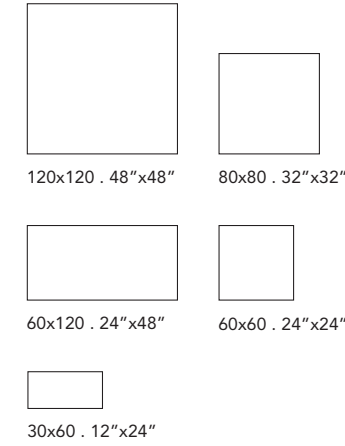




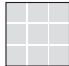







# Bioterre


120x120 60x120 80x80 60x60 30x60



**Gres porcellanato a tutta massa**  
 Through-body porcelain tile  
 Durchgefärbtes feinsteinzeug  
 Le grès cérame pleine masse  
 Gruppo Bla UNI EN 14411\_G

-  **LOW**
-  **8,5 mm**
-  **UN EN ISO 10545.12: RESISTANT**
-  **UNI EN ISO 10545.13: GA**  
**UNI EN ISO 10545.14: 5**
-  **EN 16165 Annex B: R10 - R11 (Grip)**  
**EN 16165 Annex A: B - C (Grip)**  
**ANSI A 326.3:2022 (DCOF): ≥0,42**  
**BCRA: >0,40**
- 



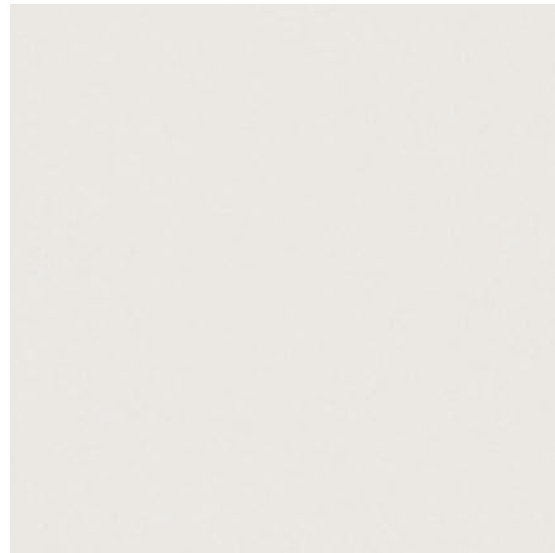
Sizes	Pieces	Mq.	Kg.			
				Boxes	Mq.	Kg.
120x120 (Pallet 122x122 cm)	1	1,44	28,30	38	54,72	1105,25
60x120	2	1,44	28,30	32	46,08	925,47
80x80	2	1,28	25,15	44	56,32	1126,69
60x60	4	1,44	25,00	40	57,60	1020,00
30x60	7	1,26	24,76	40	50,40	1010,36
30x30 mosaico	6	0,54	-	-	-	-
7,5x60 battiscopa	14	8,40 ml.	-	-	-	-
7x80 battiscopa	10	8,00 ml.	-	-	-	-
7x120 battiscopa	6	7,20 ml.	-	-	-	-
33x60 gradone lineare	4	-	-	-	-	-
33x120 gradone lineare	2	-	-	-	-	-
33x60 gradone angolare	4	-	-	-	-	-
33x120 gradone angolare	2	-	-	-	-	-



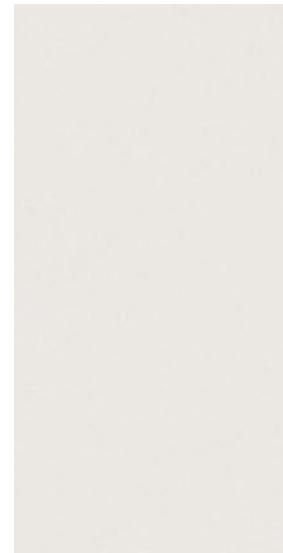
# Bioterre

120x120 60x120 80x80 60x60 30x60

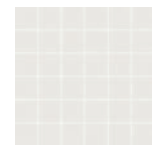
## Calce



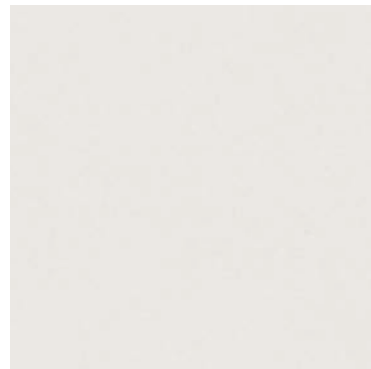
120x120 . 48"x48"  
**GRBE10R**  
HBE 10 Rett.



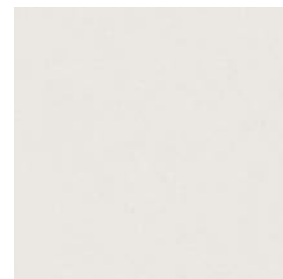
60x120 . 24"x48"  
**GCBE10R**  
HBE 10 Rett.



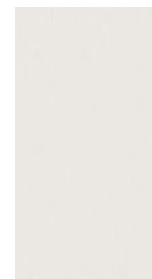
30x30 . 12"x12"  
**G3BE10MO**  
Mosaico HBE 10



80x80 . 32"x32"  
**GTBE10R**  
HBE 10 Rett.



60x60 . 24"x24"  
**G9BE10R**  
HBE 10 Rett.



30x60 . 12"x24"  
**G8BE10R**  
HBE 10 Rett.  
**G8BE10GRIR**  
HBE 10 Grip Rett.

## Soia



120x120 . 48"x48"  
**GRBE01R**  
HBE 1 Rett.



60x120 . 24"x48"  
**GCBE01R**  
HBE 1 Rett.



30x30 . 12"x12"  
**G3BE01MO**  
Mosaico HBE 1



80x80 . 32"x32"  
**GTBE01R**  
HBE 1 Rett.



60x60 . 24"x24"  
**G9BE01R**  
HBE 1 Rett.



30x60 . 12"x24"  
**G8BE01R**  
HBE 1 Rett.  
**G8BE01GRIR**  
HBE 1 Grip Rett.

Concrete-Earth Effect

Concrete-Earth Effect

### PEZZI SPECIALI • SPECIAL PIECES • FORMTEILE • PIÈCES SPÉCIALES



7x60 . 2<sup>3</sup>/<sub>4</sub>"x24"  
BATTISCOPA  
**G0BE10R60**  
HBE 10 Rett.



7x80 . 2<sup>3</sup>/<sub>4</sub>"x32"  
BATTISCOPA  
**G0BE10R80**  
HBE 10 Rett.



7x120 . 2<sup>3</sup>/<sub>4</sub>"x48"  
BATTISCOPA  
**G0BE10R12**  
HBE 10 Rett.



33x60 . 13"x24"  
GRADONE LINEARE  
**G3BE10RG**  
HBE 10 Rett.



33x60 . 13"x24"  
GRADONE ANGOLARE  
**G3BE10RGD60**  
HBE 10 Rett. (R-DX)



33x120 . 13"x48"  
GRADONE LINEARE  
**G3BE10RG12**  
HBE 10 Rett.



33x120 . 13"x48"  
GRADONE ANGOLARE  
**G3BE10RGD12**  
HBE 10 Rett. (R-DX)

**G3BE10RGS60**  
HBE 10 Rett. (L-SX)

**G3BE10RGS12**  
HBE 10 Rett. (L-SX)

### PEZZI SPECIALI • SPECIAL PIECES • FORMTEILE • PIÈCES SPÉCIALES



7x60 . 2<sup>3</sup>/<sub>4</sub>"x24"  
BATTISCOPA  
**G0BE01R60**  
HBE 1 Rett.



7x80 . 2<sup>3</sup>/<sub>4</sub>"x32"  
BATTISCOPA  
**G0BE01R80**  
HBE 1 Rett.



7x120 . 2<sup>3</sup>/<sub>4</sub>"x48"  
BATTISCOPA  
**G0BE01R12**  
HBE 1 Rett.



33x60 . 13"x24"  
GRADONE LINEARE  
**G3BE01RG**  
HBE 1 Rett.



33x60 . 13"x24"  
GRADONE ANGOLARE  
**G3BE01RGD60**  
HBE 1 Rett. (R-DX)



33x120 . 13"x48"  
GRADONE LINEARE  
**G3BE01RG12**  
HBE 1 Rett.



33x120 . 13"x48"  
GRADONE ANGOLARE  
**G3BE01RGD12**  
HBE 1 Rett. (R-DX)

**G3BE01RGS60**  
HBE 1 Rett. (L-SX)

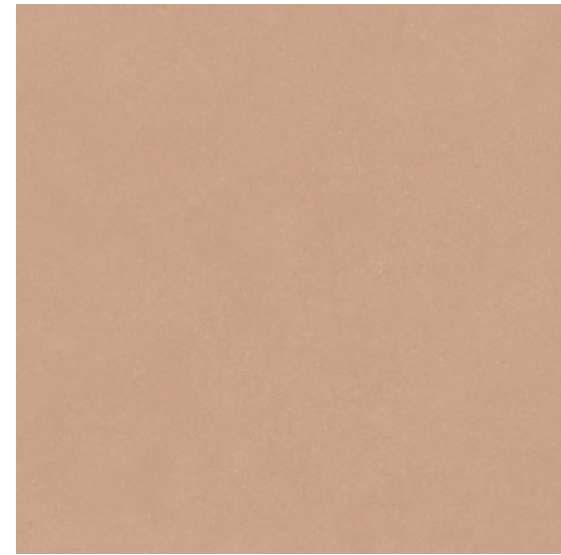
**G3BE01RGS12**  
HBE 1 Rett. (L-SX)



# Bioterre

120x120 60x120 80x80 60x60 30x60

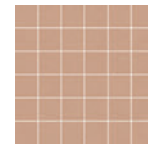
## Terra



120x120 . 48"x48"  
**GRBE06R**  
HBE 6 Rett.



60x120 . 24"x48"  
**GCBE06R**  
HBE 6 Rett.



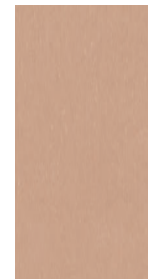
30x30 . 12"x12"  
**G3BE06MO**  
Mosaico HBE 6



80x80 . 32"x32"  
**GTBE06R**  
HBE 6 Rett.



60x60 . 24"x24"  
**G9BE06R**  
HBE 6 Rett.



30x60 . 12"x24"  
**G8BE06R**  
HBE 6 Rett.  
**G8BE06GRIR**  
HBE 6 Grip Rett.

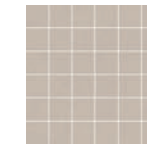
## Argilla



120x120 . 48"x48"  
**GRBE11R**  
HBE 11 Rett.



60x120 . 24"x48"  
**GCBE11R**  
HBE 11 Rett.



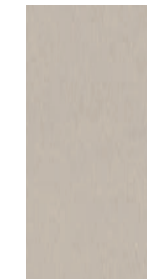
30x30 . 12"x12"  
**G3BE11MO**  
Mosaico HBE 11



80x80 . 32"x32"  
**GTBE11R**  
HBE 11 Rett.



60x60 . 24"x24"  
**G9BE11R**  
HBE 11 Rett.



30x60 . 12"x24"  
**G8BE11R**  
HBE 11 Rett.  
**G8BE11GRIR**  
HBE 11 Grip Rett.

Concrete-Earth Effect

Concrete-Earth Effect

### PEZZI SPECIALI • SPECIAL PIECES • FORMTEILE • PIÈCES SPÉCIALES



7x60 . 2<sup>3</sup>/<sub>4</sub>"x24"  
BATTISCOPA  
**G0BE06R60**  
HBE 6 Rett.



7x80 . 2<sup>3</sup>/<sub>4</sub>"x32"  
BATTISCOPA  
**G0BE06R80**  
HBE 6 Rett.



7x120 . 2<sup>3</sup>/<sub>4</sub>"x48"  
BATTISCOPA  
**G0BE06R12**  
HBE 6 Rett.



33x60 . 13"x24"  
GRADONE LINEARE  
**G3BE06RG**  
HBE 6 Rett.



33x60 . 13"x24"  
GRADONE ANGOLARE  
**G3BE06RGD60**  
HBE 6 Rett. (R-DX)



33x120 . 13"x48"  
GRADONE LINEARE  
**G3BE06RG12**  
HBE 6 Rett.



33x120 . 13"x48"  
GRADONE ANGOLARE  
**G3BE06RGD12**  
HBE 6 Rett. (R-DX)

**G3BE06RGS60**  
HBE 6 Rett. (L-SX)

**G3BE06RGS12**  
HBE 6 Rett. (L-SX)



7x60 . 2<sup>3</sup>/<sub>4</sub>"x24"  
BATTISCOPA  
**G0BE11R60**  
HBE 11 Rett.



7x80 . 2<sup>3</sup>/<sub>4</sub>"x32"  
BATTISCOPA  
**G0BE11R80**  
HBE 11 Rett.



7x120 . 2<sup>3</sup>/<sub>4</sub>"x48"  
BATTISCOPA  
**G0BE11R12**  
HBE 11 Rett.



33x60 . 13"x24"  
GRADONE LINEARE  
**G3BE11RG**  
HBE 11 Rett.



33x60 . 13"x24"  
GRADONE ANGOLARE  
**G3BE11RGD60**  
HBE 11 Rett. (R-DX)



33x120 . 13"x48"  
GRADONE LINEARE  
**G3BE11RG12**  
HBE 11 Rett.



33x120 . 13"x48"  
GRADONE ANGOLARE  
**G3BE11RGD12**  
HBE 11 Rett. (R-DX)

**G3BE11RGS60**  
HBE 11 Rett. (L-SX)

**G3BE11RGS12**  
HBE 11 Rett. (L-SX)



# Bioterre

120x120 60x120 80x80 60x60 30x60

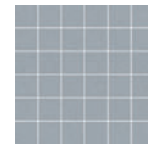
## Artico



120x120 . 48"x48"  
**GRBE02R**  
HBE 2 Rett.



60x120 . 24"x48"  
**GCBE02R**  
HBE 2 Rett.



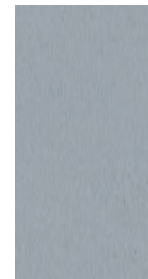
30x30 . 12"x12"  
**G3BE02MO**  
Mosaico HBE 2



80x80 . 32"x32"  
**GTBE02R**  
HBE 2 Rett.



60x60 . 24"x24"  
**G9BE02R**  
HBE 2 Rett.



30x60 . 12"x24"  
**G8BE02R**  
HBE 2 Rett.

### PEZZI SPECIALI • SPECIAL PIECES • FORMTEILE • PIÈCES SPÉCIALES



7x60 . 2<sup>3</sup>/<sub>4</sub>"x24"  
BATTISCOPA  
**G0BE02R60**  
HBE 2 Rett.



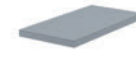
7x80 . 2<sup>3</sup>/<sub>4</sub>"x32"  
BATTISCOPA  
**G0BE02R80**  
HBE 2 Rett.



7x120 . 2<sup>3</sup>/<sub>4</sub>"x48"  
BATTISCOPA  
**G0BE02R12**  
HBE 2 Rett.



33x60 . 13"x24"  
GRADONE LINEARE  
**G3BE02RG**  
HBE 2 Rett.



33x60 . 13"x24"  
GRADONE ANGOLARE  
**G3BE02RGD60**  
HBE 2 Rett. (R-DX)



33x120 . 13"x48"  
GRADONE LINEARE  
**G3BE02RG12**  
HBE 2 Rett.



33x120 . 13"x48"  
GRADONE ANGOLARE  
**G3BE02RGD12**  
HBE 2 Rett. (R-DX)

**G3BE02RGS60**  
HBE 2 Rett. (L-SX)

**G3BE02RGS12**  
HBE 2 Rett. (L-SX)

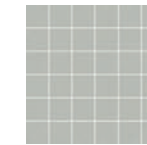
## Amla



120x120 . 48"x48"  
**GRBE04R**  
HBE 4 Rett.



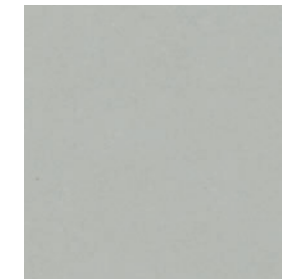
60x120 . 24"x48"  
**GCBE04R**  
HBE 4 Rett.



30x30 . 12"x12"  
**G3BE04MO**  
Mosaico HBE 4



80x80 . 32"x32"  
**GTBE04R**  
HBE 4 Rett.



60x60 . 24"x24"  
**G9BE04R**  
HBE 4 Rett.



30x60 . 12"x24"  
**G8BE04R**  
HBE 4 Rett.

### PEZZI SPECIALI • SPECIAL PIECES • FORMTEILE • PIÈCES SPÉCIALES



7x60 . 2<sup>3</sup>/<sub>4</sub>"x24"  
BATTISCOPA  
**G0BE04R60**  
HBE 4 Rett.



7x80 . 2<sup>3</sup>/<sub>4</sub>"x32"  
BATTISCOPA  
**G0BE04R80**  
HBE 4 Rett.



7x120 . 2<sup>3</sup>/<sub>4</sub>"x48"  
BATTISCOPA  
**G0BE04R12**  
HBE 4 Rett.



33x60 . 13"x24"  
GRADONE LINEARE  
**G3BE04RG**  
HBE 4 Rett.



33x60 . 13"x24"  
GRADONE ANGOLARE  
**G3BE04RGD60**  
HBE 4 Rett. (R-DX)



33x120 . 13"x48"  
GRADONE LINEARE  
**G3BE04RG12**  
HBE 4 Rett.



33x120 . 13"x48"  
GRADONE ANGOLARE  
**G3BE04RGD12**  
HBE 4 Rett. (R-DX)

**G3BE04RGS60**  
HBE 4 Rett. (L-SX)

**G3BE04RGS12**  
HBE 4 Rett. (L-SX)



# Bioterre

120x120 60x120 80x80 60x60 30x60

## Shapes Argilla



120x120 . 48"x48"  
**GRBESHARGIR**  
HBE Shapes Argilla Rett.



60x120 . 24"x48"  
**GCBESHARGIR**  
HBE Shapes Argilla Rett.

## Shapes Artico



120x120 . 48"x48"  
**GRBESHARTIR**  
HBE Shapes Artico Rett.



60x120 . 24"x48"  
**GCBESHARTIR**  
HBE Shapes Artico Rett.

## Stratum Argilla



60x120 . 24"x48"  
**GCBESTARGIR**  
HBE Stratum Argilla Rett.

## Stratum Artico



60x120 . 24"x48"  
**GCBESTARTIR**  
HBE Stratum Artico Rett.

Concrete-Earth Effect

Concrete-Earth Effect





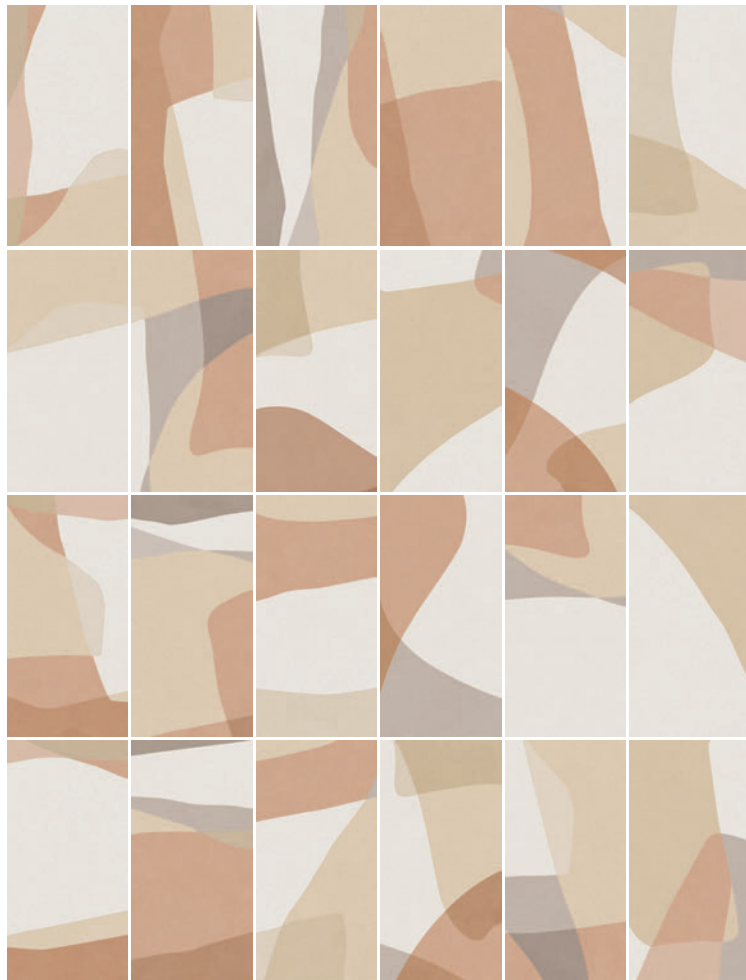
### Shapes Argilla 120x120

Prodotto con 6 motivi grafici, confezionati in modo casuale. Si consiglia una posa random.

Produced with 6 graphic motifs, packaged at random. Random installation is recommended.

Hergestellt in 6 verschiedenen Mustern, die nach dem Zufallsprinzip verpackt werden. Wir empfehlen eine Verlegung nach dem Zufallsprinzip.

Produit offrant 6 motifs graphiques, emballés de façon aléatoire. Une pose aléatoire est conseillée.



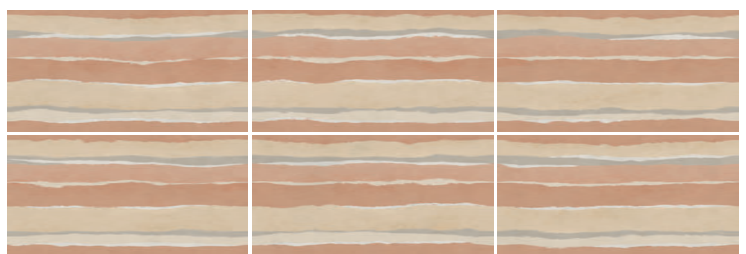
### Shapes Argilla 60x120

Prodotto con 24 motivi grafici, confezionati in modo casuale. Si consiglia una posa random.

Produced with 24 graphic motifs, packaged at random. Random installation is recommended.

Hergestellt in 24 verschiedenen Mustern, die nach dem Zufallsprinzip verpackt werden. Wir empfehlen eine Verlegung nach dem Zufallsprinzip.

Produit offrant 24 motifs graphiques, emballés de façon aléatoire. Une pose aléatoire est conseillée.



### Stratum Argilla 60x120

Prodotto con 6 diverse grafiche confezionate in modo casuale. Si consiglia di mantenere lo stesso verso grafico di posa.

Produced with 6 different patterns, packaged at random. Installation maintaining the same position of the graphic motif is recommended.

Hergestellt in 6 verschiedenen Mustern, die nach dem Zufallsprinzip verpackt werden. Wir empfehlen, bei der Verlegung immer die gleiche Ausrichtung des Musters beizubehalten.

Il est conseillé de conserver le même sens des motifs graphiques lors de la pose.



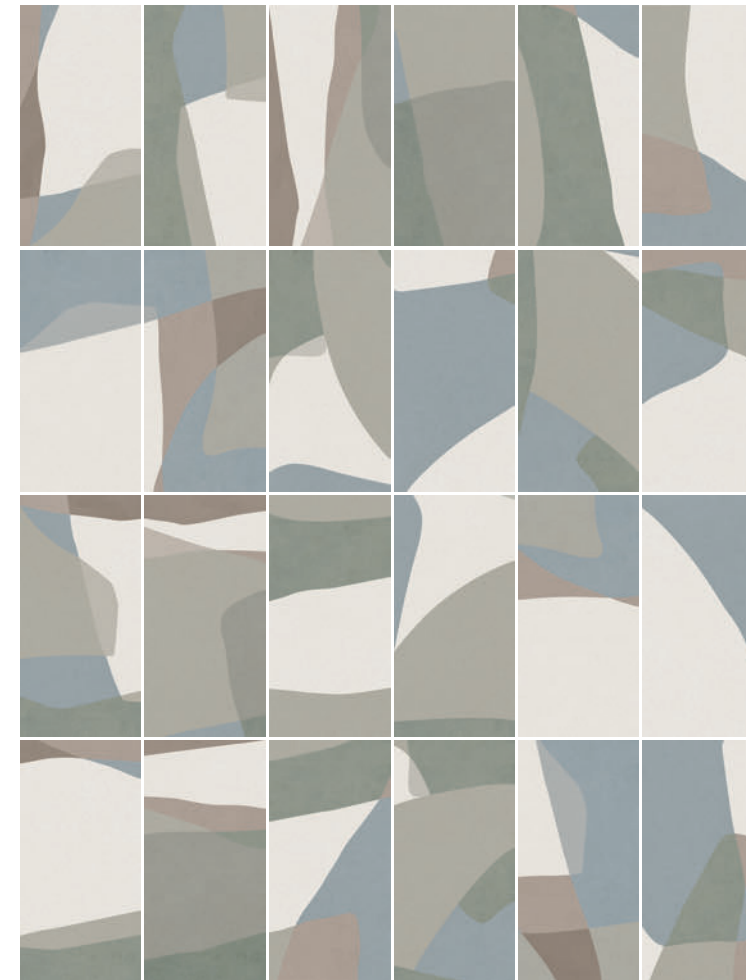
### Shapes Artico 120x120

Prodotto con 6 motivi grafici, confezionati in modo casuale. Si consiglia una posa random.

Produced with 6 graphic motifs, packaged at random. Random installation is recommended.

Hergestellt in 6 verschiedenen Mustern, die nach dem Zufallsprinzip verpackt werden. Wir empfehlen eine Verlegung nach dem Zufallsprinzip.

Produit offrant 6 motifs graphiques, emballés de façon aléatoire. Une pose aléatoire est conseillée.



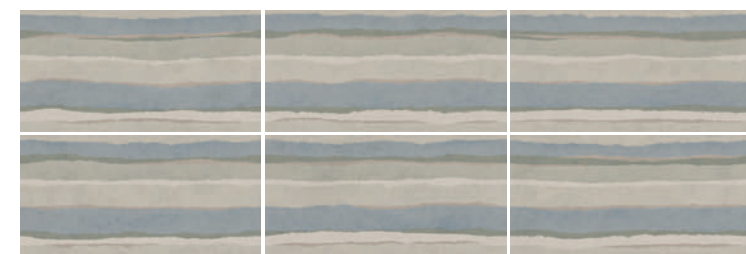
### Shapes Artico 60x120

Prodotto con 24 motivi grafici, confezionati in modo casuale. Si consiglia una posa random.

Produced with 24 graphic motifs, packaged at random. Random installation is recommended.

Hergestellt in 24 verschiedenen Mustern, die nach dem Zufallsprinzip verpackt werden. Wir empfehlen eine Verlegung nach dem Zufallsprinzip.

Produit offrant 24 motifs graphiques, emballés de façon aléatoire. Une pose aléatoire est conseillée.



### Stratum Artico 60x120

Prodotto con 6 diverse grafiche confezionate in modo casuale. Si consiglia di mantenere lo stesso verso grafico di posa.

Produced with 6 different patterns, packaged at random. Installation maintaining the same position of the graphic motif is recommended.

Hergestellt in 6 verschiedenen Mustern, die nach dem Zufallsprinzip verpackt werden. Wir empfehlen, bei der Verlegung immer die gleiche Ausrichtung des Musters beizubehalten.

Il est conseillé de conserver le même sens des motifs graphiques lors de la pose.



# Bioterre 2

60x60



60x60 . 24"x24"

**Gres porcellanato a tutta massa**  
Through-body porcelain tile  
Durchgefärbtes Feinsteinzeug  
Le grès cérame pleine masse  
Gruppo Bla UNI EN 14411\_G



LOW



20 mm



UN EN ISO 10545.12:  
**RESISTANT**



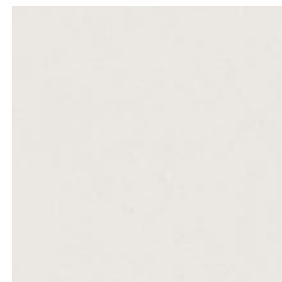
UNI EN ISO 10545.13: **GA**  
UNI EN ISO 10545.14: **5**



EN 16165  
Annex B: **R 11**  
EN 16165  
Annex A: **C**  
ANSI A 326.3:2022  
(DCOF): **≥0,60**  
BCRA: **>0,40**



## Calce



60x60 . 24"x24"  
**S9BE10R**  
HBE 210 Rett.

## Soia



60x60 . 24"x24"  
**S9BE01R**  
HBE 201 Rett.

## Terra



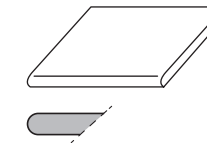
60x60 . 24"x24"  
**S9BE06R**  
HBE 206 Rett.

## Argilla



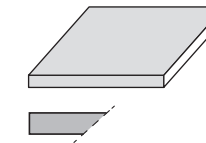
60x60 . 24"x24"  
**S9BE11R**  
HBE 211 Rett.

### PEZZI SPECIALI • SPECIAL PIECES • FORMTEILE • PIÈCES SPÉCIALES



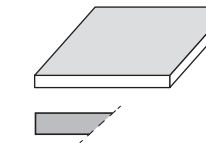
60x60 . 24"x24"  
GRADONE LINEARE  
STONDATO

GRADONE LINEARE RETT.  
STONDATO



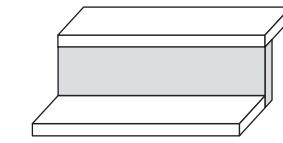
60x60 . 24"x24"  
GRADONE LINEARE RETT.  
COSTA RETTA GRAFICO

GRADONE LINEARE RETT.  
COSTA RETTA



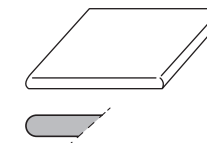
60x60 . 24"x24"  
GRADONE LINEARE  
COSTA RETTA

GRADONE LINEARE RETT.  
COSTA RETTA



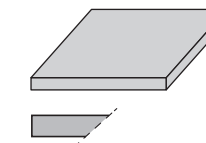
15x60 . 6"x24"  
ALZATA

ALZATA RETT.



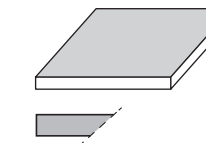
60x60 . 24"x24"  
GRADONE ANGOLARE  
STONDATO

GRADONE ANGOLARE RETT.  
STONDATO



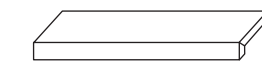
60x60 . 24"x24"  
GRADONE ANGOLARE RETT.  
COSTA RETTA GRAFICO  
(R-DX)(L-SX)

GRADONE ANGOLARE RETT.  
COSTA RETTA



60x60 . 24"x24"  
GRADONE ANGOLARE  
COSTA RETTA  
(R-DX)(L-SX)

GRADONE ANGOLARE RETT.  
COSTA RETTA  
(R-DX)(L-SX)



15x60 . 6"x24"  
ELEMENTO A L RETT.

Sizes	Pieces	Mq.	Kg.	Boxes	Mq.	Kg.
<b>60x60</b>	2	0,72	32,00	32	23,04	1050,00
<b>60x60</b> gradone lineare stonato	2	-	-	-	-	-
<b>60x60</b> gradone angolare stonato	2	-	-	-	-	-
<b>60x60</b> gradone lineare costa retta	2	-	-	-	-	-
<b>60x60</b> gradone angolare costa retta	2	-	-	-	-	-
<b>15x60</b> alzata	6	-	-	-	-	-
<b>15x60</b> elemento a L	2	-	-	-	-	-

**Ulteriori pezzi speciali sono consultabili sul catalogo Outdoor.**

Further trims are available for reference in the Outdoor catalogue.

Weitere Formteile können im Katalog Outdoor eingesehen werden.

D'autres pièces spéciales peuvent se consulter sur le catalogue Outdoor.



# Collezioni abbinabili suggerite

Suggested pairings | Zur Kombination empfohlene Kollektionen | Suggestions de collections à assortir

Calce

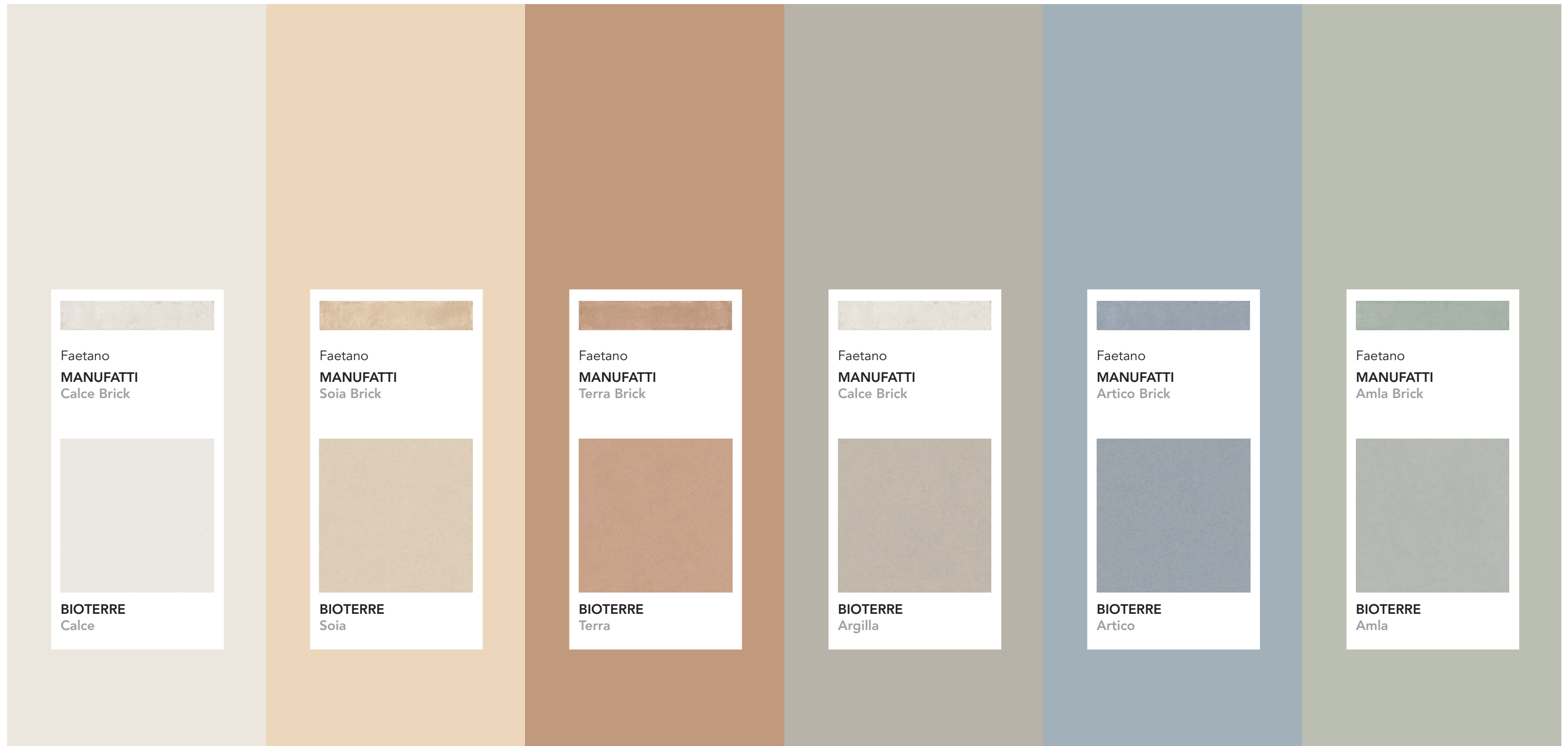
Soia

Terra

Argilla

Artico

Amla





# Collezioni abbinabili suggerite

Suggested pairings | Zur Kombination empfohlene Kollektionen | Suggestions de collections à assortir

	HBE 10	HBE 1	HBE 6	HBE 11	HBE 2	HBE 4
BIOTERRE	Shapes Argilla	Shapes Argilla	Shapes Argilla	Shapes Argilla	Shapes Artico	Shapes Artico
	Stratum Argilla	Stratum Argilla	Stratum Argilla	Stratum Argilla	Stratum Artico	Stratum Artico
	Shapes Artico			Shapes Artico		
	Stratum Artico			Stratum Artico		
NATIVE	NI 1	NI 9	NI 3	NI 1	NI 1	NI 1
	NI 11		NI 9	NI 11	NI 11	NI 11
	NI 3			NI 3	NI 3	NI 3
	NI 9			NI 9	NI 9	NI 9
NABI	NB 5	NB 9	NB 10	NB 10	NB 10	NB 10
			NB 7	NB 3	NB 7	NB 7
			NB 3	NB 9	NB 3	NB 3
			NB 9		NB 9	NB 9
FORESTE D'ITALIA	FI 1	FI 9	FI 1	FI 10	FI 10	FI 10
			FI 9	FI 1	FI 1	FI 1
				FI 9	FI 9	FI 9

	HBE 10	HBE 1	HBE 6	HBE 11	HBE 2	HBE 4
MANUFATTI	MI 10	MI 3	MI 11		MI 10	MI 11
		MI 22	MI 6			MI 6
			MI 9			
			MI 3			
ST. REGIS	SR 10	SR 9	SR 11	SR 10	SR 10	SR 10
			SR 1	SR 11	SR 11	SR 11
			SR 9	SR 1	SR 1	SR 1
				SR 9	SR 9	SR 9
PREMIERE	HPM 20	HPM 3	HPM 10	HPM 1		HPM 1
	HPM 2		HPM 1			
			HPM 3			
DECO STUDIO	BUTTERCUP	WILDFLOWERS	WILDFLOWERS	BUTTERCUP		
	JUNGLE					



# Caratteristiche tecniche

Technical characteristics | Technische eigenschaften | Caracteristiques technique

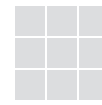
Bioterre

Gruppo Bla EN 14411\_G

## HARD

Gres porcellanato a tutta massa  
Through-body porcelain tile  
Durchgefärbtes Feinsteinzeug  
Le grès cérame pleine masse





Variazioni cromatiche  
Shade Variation  
Farbvarianten  
Variations de couleur



LOW

	Valori limite previsti Established limits Vorgesehene grenzwerte Valeurs limites prevues	Prestazioni Performances Leistung Prestations	Norma Norms Norm Norme
 <b>Assorbimento d'acqua</b> Water Absorption Wasseraufnahme Absorption d'eau	≤ 0,5%	~ 0,1%	EN ISO 10545-3
 <b>Resistenza alla flessione</b> Bending strength Biegezugfestigkeit Resistance a la flexion	<b>Modulo di rottura</b> Modulus of rupture Bruchlast Module de rupture Min. ≥ 35 N/mm <sup>2</sup>	~50 N/mm <sup>2</sup>	EN ISO 10545-4
 <b>Resistenza al gelo</b> Frost resistance Frostbeständigkeit Résistance au gel	<b>Resistente</b> Resistant Widerstandsfähig Résistant	<b>Ingelivo</b> Frost proof Frostsicher Ingelif	EN ISO 10545-12
 <b>Resistenza agli sbalzi termici</b> Resistance to thermal shock Temperaturwechselbeständigkeit Résistance aux écarts de température	<b>Resistente</b> Resistant Widerstandsfähig Résistant	<b>Resistente</b> Resistant Widerstandsfähig Résistant	EN ISO 10545-9
 <b>Resistenza dei colori alla luce</b> Colour resistance to light exposure Farbechtheit unter Lichteinfluss Résistance des couleurs à la lumière	<b>Resistente</b> Resistant Widerstandsfähig Résistant	<b>Resistente</b> Resistant Widerstandsfähig Résistant	DIN 51094
 <b>Resistenza allo scivolamento</b> Skid resistance Rutschhemmung Résistance au glissement	<b>Da R 9 a R 13</b> From R 9 to R 13 Von R 9 bis R 13 De R 9 à R 13	<b>R 10</b> <b>R 11 (Grip)</b>	EN 16165 Annex B
	<b>Da A a C</b> From A to C Von A bis C De A à C	<b>B</b> <b>C (Grip)</b>	EN 16165 Annex A
<b>Resistenza allo scivolamento_D-COF</b> Skid resistance_D-COF Rutschhemmung_D-COF Résistance au glissement_D-COF	≥ 0,42	<b>Conforme</b> Conforms Gemäß Conforme	ANSI A326.3:2022
<b>Resistenza allo scivolamento_B.C.R.A</b> Skid resistance_B.C.R.A Rutschhemmung_B.C.R.A Résistance au glissement_B.C.R.A	≥ 0,40	<b>Conforme</b> Conforms Gemäß Conforme	Metodo BCRA

TECHNICAL INFORMATION

	Valori limite previsti Established limits Vorgesehene grenzwerte Valeurs limites prevues	Prestazioni Performances Leistung Prestations	Norma Norms Norm Norme
 <b>Resistenza all'attacco chimico</b> Chemical resistance Beständigkeit gegen chemikalien Resistance a l'attaque chimique	<b>GB minimo</b> GB minimum Mind. GB GB minimum	<b>Conforme</b> Conforms Gemäß Conforme	EN ISO 10545-13
 <b>Resistenza alle macchie</b> Stain resistance Fleckenbeständigkeit Resistance aux taches	<b>Classe 3 minimo</b> class 3 minimum Mind. klasse 3 classe 3 minimum	<b>Conforme</b> Conforms Gemäß Conforme	EN ISO 10545-14
 <b>Campo d'impiego consigliato</b> Recommended use Anwendungsbereich Piece d'emploi conseillée			

Valori di riferimento validi per quasi la totalità delle nostre collezioni. Consultare il sito e i cataloghi di serie per maggiori specifiche. | Reference values valid for almost all our collections. Browse through our website and look at our catalogues for further specifications. | Eckwerte gelten fuer fast allen Serien. Für weitere Infos schauen Sie bitte unsere Web-Seite und die einzelne Brochuren. | Valeurs de référence valables pour la quasi totalité de nos collections. Consulter le site internet et les catalogues des séries pour plus d'informations.

TECHNICAL INFORMATION



# Caratteristiche tecniche











Technical characteristics | Technische eigenschaften | Caracteristiques technique

Bioterre 


## Gruppo Bla EN 14411\_G

### Gres porcellanato a tutta massa 20 mm

Through-body porcelain tile 20 mm  
Durchgefärbtes Feinsteinzeug 20 mm  
Le grès cérame pleine masse 20 mm

	Valori limite previsti Established limits Vorgesehene grenzwerte Valeurs limites prevues	Prestazioni Performances Leistung Prestations	Norma Norms Norm Norme
 <b>Assorbimento d'acqua</b> Water Absorption Wasseraufnahme Absorption d'eau	≤ 0,5%	~ 0,1%	EN ISO 10545-3
 <b>Resistenza alla flessione (1)</b> Bending strength Biegezugfestigkeit Resistance a la flexion	<b>Modulo di rottura</b> Modulus of rupture Bruchlast Module de rupture Min. ≥ 35 N/mm <sup>2</sup>	~50 N/mm <sup>2</sup>	EN ISO 10545-4
 <b>Resistenza al gelo</b> Frost resistance Frostbeständigkeit Résistance au gel	<b>Resistente</b> Resistant Widerstandsfähig Résistant	<b>Resistente</b> Resistant Widerstandsfähig Résistant	EN ISO 10545-12
 <b>Resistenza agli sbalzi termici</b> Resistance to thermal shock Temperaturwechselbeständigkeit Résistance aux écarts de température	<b>Resistente</b> Resistant Widerstandsfähig Résistant	<b>Resistente</b> Resistant Widerstandsfähig Résistant	EN ISO 10545-9
 <b>Resistenza dei colori alla luce</b> Colour resistance to light exposure Farbechtheit unter Lichteinfluss Résistance des couleurs à la lumière	<b>Resistente</b> Resistant Widerstandsfähig Résistant	<b>Resistente</b> Resistant Widerstandsfähig Résistant	DIN 51094
 <b>Resistenza allo scivolamento (4)</b> Skid resistance Rutschhemmung Résistance au glissement	<b>Da R9 a R13</b> From R9 to R13 Von R9 bis R13 De R9 à R13	R 11	EN 16165 Annex B
	<b>Da A a C</b> From A to C Von A bis C De A à C	C	EN 16165 Annex A
<b>Resistenza allo scivolamento_D-COF</b> Skid resistance_D-COF Rutschhemmung_D-COF Résistance au glissement_D-COF	≥ 0,42	≥ 0,60	ANSI A326.3:2022
<b>Resistenza allo scivolamento_B.C.R.A</b> Skid resistance_B.C.R.A Rutschhemmung_B.C.R.A Résistance au glissement_B.C.R.A	≥ 0,40	<b>Conforme</b> Conforms Gemäß Conforme	Metodo BCRA
 <b>Resistenza all'attacco chimico</b> Chemical resistance Beständigkeit gegen chemikalien Resistance a l'attaque chimique	<b>GB minimo</b> GB minimum Mind. GB GB minimum	<b>GA</b>	EN ISO 10545-13
 <b>Resistenza alle macchie</b> Stain resistance Fleckenbeständigkeit Resistance aux taches	<b>Classe 3 minimo</b> class 3 minimum Mind. klasse 3 classe 3 minimum	<b>Conforme</b> Conforms Gemäß Conforme	EN ISO 10545-14
 <b>Campo d'impiego consigliato</b> Recommended use Anwendungsbereich Piece d'emploi conseillée			<b>Multiattributo</b>

TECHNICAL INFORMATION

	Valori limite previsti Established limits Vorgesehene grenzwerte Valeurs limites prevues	Prestazioni Performances Leistung Prestations	Norma Norms Norm Norme
		<b>Formato</b> Size Größe Format	<b>Classe</b> Class Klasse Classe
 <b>Carico di rottura medio in posa sopraelevata (2)</b> Average breaking load for raised floor laying Durchschnittlicher bruchlast Bei verlegung auf stelzlager Charge de rupture moyen en pose surélevée	60x60	~7,71 KN	2 EN 12825 (carico al centro)
 <b>Resistenza meccanica (3)</b> Mechanical strenght Mechanische festigkeit Classe d'appelation	60x60	~11,5 KN	U11 EN 1339-F

\* In conformità con EN1339-F in quanto test effettuati su una tipologia diversa da quella per la quale la norma è concepita | In compliance with EN1339-F as tests carried out on a different type from that for which the standard is issued | Gemäß dem verwendeten Produktentyp ist in Konformität mit der EU-Norm EN1339 | Conformément au reglement EN1339-F en s'agissant des tests effectués sur un type différent par rapport à celui dont le reglement a été conçu.

- (1) Indica la elasticità del materiale, misurandone il modulo di resistenza alla flessione. Il carico è applicato con un cilindro orizzontale posto centralmente. | It refers to the elasticity of the material, measuring the module of bending strength. The load is applied through a horizontal cylinder placed in the middle. | Biegefestigkeit: gemessen wird es mit enem in der Mitte der Platte gelegten Schwerlastzylinder. | Indique l'élasticité du matériau en mesurant son module de résistance à la flexion. La charge est appliquée avec un cylindre horizontal placé au centre.
- (2) Indica la resistenza, in posa sopraelevata come consigliata da catalogo, ad un carico concentrato applicato centralmente. | It shows the resistance, on raised floor laying as suggested by the catalogue, to a concentrated load applied in the middle. | Bruchlast auf Stelzlager: gemessen wird es mit enem in der Mitte der Platte hoch gelegten Schwerlastzylinder. | Indique la résistance, en pose surélevée comme indiqué dans le catalogue, à une charge concentrée appliquée au centre.
- (3) Indica la resistenza alla rottura da flessione del prodotto nel suo formato intero. Il carico è applicato con un cilindro orizzontale posto centralmente. | It shows the breaking resistance through bending of the product in full size. The load is applied through a horizontal cylinder placed in the middle. | Bruchlast: gemessen wird es mit enem in der Mitte der Platte gelegten Schwerlastzylinder. | Indique la résistance à la flexion du produit dans son format complet. La charge est appliquée avec un cylindre horizontal placé au centre.
- (4) Indica la resistenza allo scivolamento su di un piano inclinato, sia con le scarpe che a piedi nudi su pavimento bagnato. | It shows the slip resistance over an inclined plane, both with shoes or bare feet on wet floor. | Rutschhemmung im Trocken- (mit Schuhen) sowie im Nass-Bereich (Barfuss). | Indique la résistance au glissement sur un plan incliné, à la fois avec des chaussures et pieds nus sur un sol mouillé.

TECHNICAL INFORMATION



L'azienda si riserva la facoltà di apportare variazioni ai prodotti e alle caratteristiche illustrate in questo strumento.  
I colori sono da ritenersi puramente indicativi.

The company reserves the right to make any change to products and features shown in this catalogue.  
All colors are purely a guide.

Das Werk behält sich vor, das Recht Änderungen an den in diesem Katalog enthaltenen Produkten und dessen Eigenschaften vorzunehmen.  
Farbabweichungen vorbehalten.

L'usine se réserve le droit d'apporter des modifications aux produits et aux caractéristiques présentées dans cet outil.  
Les couleurs doivent être considérées à titre purement indicatif.

È vietata la riproduzione, anche parziale, dello strumento in tutte le sue forme.  
Any kind of copy of this catalogue, even partial reproduction, is prohibited.  
Das Werk ist urheberrechtlich geschützt. Vervielfältigung sowie Einspeicherung und Verarbeitung in welcher Form auch immer ist unzulässig und strafbar.  
La reproduction, même partielle, de l'instrument sous toutes ses formes est interdite.

© 2024 Ceramica del Conca S.p.A. All rights reserved.

NOVEMBER / 2024



Ceramics of Italy





**Ceramica del Conca S.p.a.**

Via Croce, 8 - 47832 San Clemente (RN) - Italy  
Tel. (+39) 0549 996037 - Fax (+39) 0549 996038

[www.delconca.com](http://www.delconca.com) - [info@delconca.com](mailto:info@delconca.com)

